



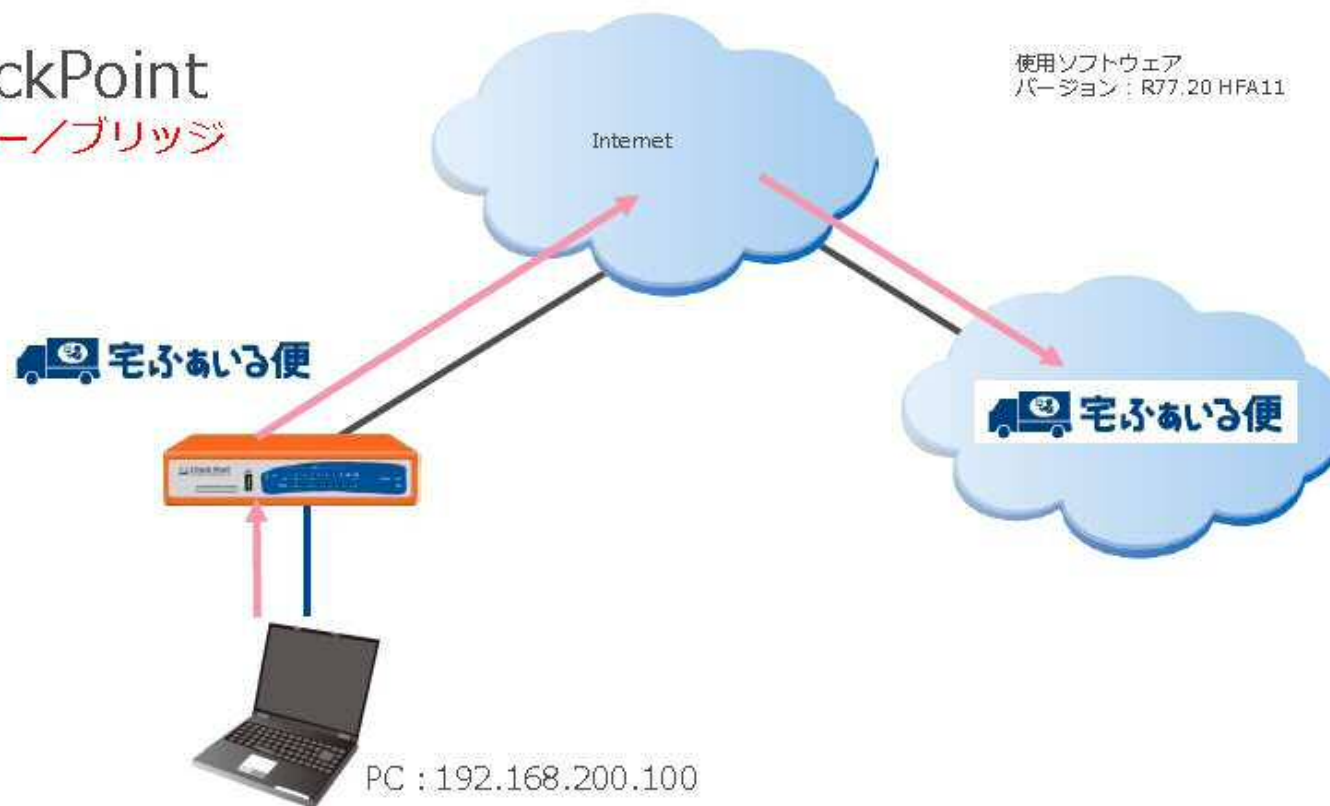
アプリケーションコントロール例外設定マニュアル
Checkpoint 600/700シリーズ



設定例ネットワーク構成図

CheckPoint
ルーター/ブリッジ

使用ソフトウェア
バージョン：R77.20 HFA11



- 本書はファイル共有サービス（今回の例では宅ファイル便）の利用時に、CheckPointのファイル共有アプリケーションのブロック機能によってブロックされている場合に、解除の操作を行うための手順書です。

2 : CheckPointアプライアンスへのアクセス

- ブラウザを起動してURL欄にデフォルトIPを入力します。
<https://192.168.1.1:4434>
- 【詳細設定】をクリック ⇒ 「***.***.*.* (アプライアンスのIP) にアクセスする (安全ではありません)」の文言をクリックします。
※推奨ブラウザ : Google Chrome , Mozilla FireFox



2: セキュリティログの確認

- 「ログ&モニタリング」タブ ⇒ 【セキュリティログ】

“Block”を確認すると、“filesend.to”を“Application Control”でブロックしたことがわかります。

ログをダブルクリックするブロックされたアプリケーションなどの情報が確認できます。

Time	Blade	Interface	Action	Source	Destination	Service	Rule	Description
Today 19:30:20	Firewall	WAN	Block	192.168.200.100	224.0.0.252	UDP/5255	Default policy (incoming)	Blocked on rule Default policy (incoming/internal)
Today 19:30:20	Firewall	WAN	Block	192.168.200.100	224.0.0.252	UDP/5255	Default policy (incoming)	Blocked on rule Default policy (incoming/internal)
Today 19:30:20	Firewall	WAN	Block	192.168.200.100	224.0.0.252	UDP/5255	Default policy (incoming)	Blocked on rule Default policy (incoming/internal)
Today 19:30:04	Application Control	WAN	Block	192.168.200.100	119.245.228.212	HTTPS	1 (Outgoing)	Filesend.to was blocked
Today 19:29:47	Firewall	WAN	Block	192.168.200.100	224.0.0.252	UDP/5255	Default policy (incoming)	Blocked on rule Default policy (incoming/internal)
Today 19:29:47	Firewall	WAN	Block					
Today 19:29:47	Firewall	WAN	Block					
Today 19:29:47	Firewall	WAN	Block					
Today 19:29:47	Firewall	WAN	Block					
Today 19:29:47	Firewall	WAN	Block					
Today 19:29:16	Application Control	WAN	Block					
Today 19:28:04	Firewall	WAN	Block					
Today 19:28:03	Application Control	WAN	Block					
Today 19:28:37	Firewall	WAN	Block					
Today 19:28:13	URL Filtering	WAN	Block					
Today 19:28:13	URL Filtering	WAN	Block					
Today 19:27:59	URL Filtering	WAN	Block					
Today 19:27:45	Application Control	WAN	Block					
Today 19:27:25	Firewall	WAN	Block					

ログの詳細

Dropbox was blocked

ログ情報

発生源	
時刻	06/Apr/2016 16:17:35
ブレード	Application Control
接続カテゴリ	Network
タイプ	Alert

ポリシー

アプリケーション	Block
ルール	2 (Outgoing)

トラフィック

ソース	
宛先	108.160.172.208
サービス	TCP/443
送信 (バイト)	3145
受信 (バイト)	368
送信パケット数	1513
インタフェースの方向	outbound
インタフェース	ppp0
プロトコル	6
宛先ポート	443
ソースポート	61787
サービス名	HTTPS

その他

登録時間	00:00:00
プライマリカテゴリ	File Storage and Sharing
説明	Dropbox was blocked
プロキシソースIP	
Suppressed Logs	4

Details

登録済みカテゴリ	File Storage and Sharing
アプリケーションの説明	Dropbox is an application that allows the user to store and share files. Supported from R75.
アプリケーションプロバイダ	Autodesk/Stayz Resident, High Bandwidth, Transmits Information, Encrypted communications, Share videos, Share files, High Risk, File Storage and Sharing, Cloud Services
アプリケーション名	Filesend.to

3 : アクセスポリシーの作成①

- 「アクセスポリシー」タブ ⇒ ファイアウォールの【ポリシー】 ⇒ 「インターネットへの外部アクセス」の【新規】



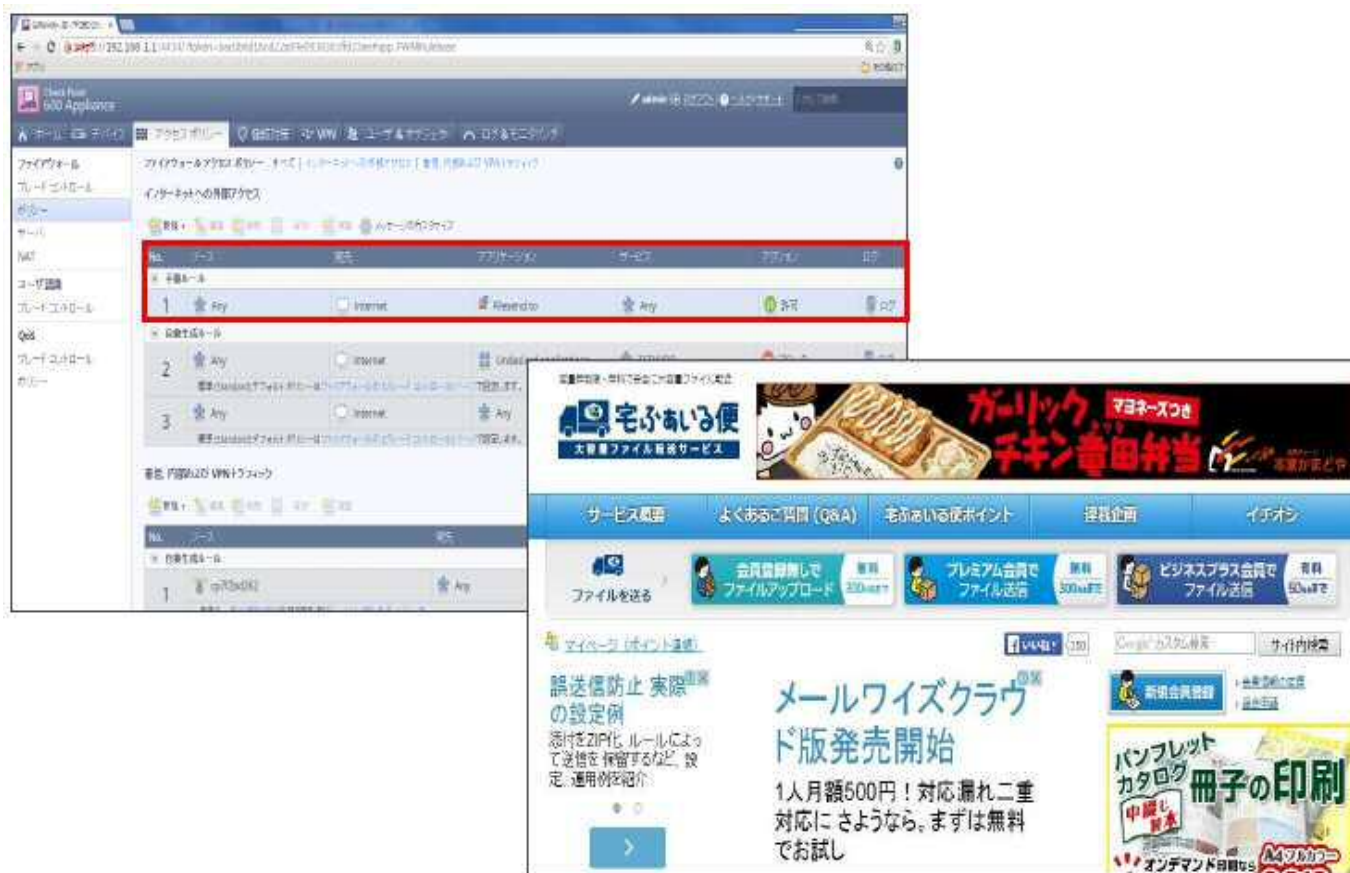
4 : アクセスポリシーの作成②

- アプリケーションの【ANY】をクリック ⇒ 「絞込み」を【すべて】に変更 ⇒ 該当のアプリケーションを検索してクリック
- アクションの【ブロック】をクリック ⇒ 【許可】 ⇒ 【適用】



5：設定の完了とWeb確認

- “手動ルール”に新しくアクセスポリシーが追加されたことを確認できれば設定は完了です。
- ブラウザを開いて、宅ファイル便のページが表示されることを確認してください。



6 : アクセスポリシーの作成時の補足

- アプリケーション名ではなく、サイトのURLで許可を追加したい場合も同様にルールを作成します
- アプリケーションの【ANY】をクリック ⇒ 一覧右下の【新規】 ⇒ 【URL】
「新しいURL」に【許可するアドレスを入力】 ⇒ 【適用】

補足 : URLの入力はワイルドカード (+) を使うことで、より広い範囲で指定できます。
「http://www.post.japanpost.jp/zipcode/index.html」を例にとると、「*.japanpost.jp/*」と入力できます。

